

ARTE E SACRO: L'AMICIZIA RITROVATA

"Questo mondo nel quale viviamo ha bisogno di bellezza per non sprofondare nella disperazione". Parlando agli artisti, Paolo VI aggiungeva: "Da lungo tempo la Chiesa ha fatto alleanza con voi. Voi avete edificato e decorato i suoi templi, celebrato i suoi dogmi, arricchito la sua liturgia. L'avete aiutata a tradurre il suo messaggio divino nel linguaggio delle forme e delle figure, a rendere comprensibile il mondo invisibile. Oggi come ieri la Chiesa ha bisogno di voi e si rivolge a voi. Essa vi dice con la nostra voce: non lasciate che si rompa un'alleanza tanto feconda!"

SABATO 2 LUGLIO 2016, MILANO

Dopo la "Milano guarda in alto" continuiamo la riscoperta del capoluogo lombardo con un percorso guidato tra oggetti, sculture, suoni e immagini dell'arte sacra contemporanea, "testimonianze straordinarie, capaci di mostrare quanto il Vangelo sia in grado di generare civiltà e promuovere bellezza" (Angelo Scola).

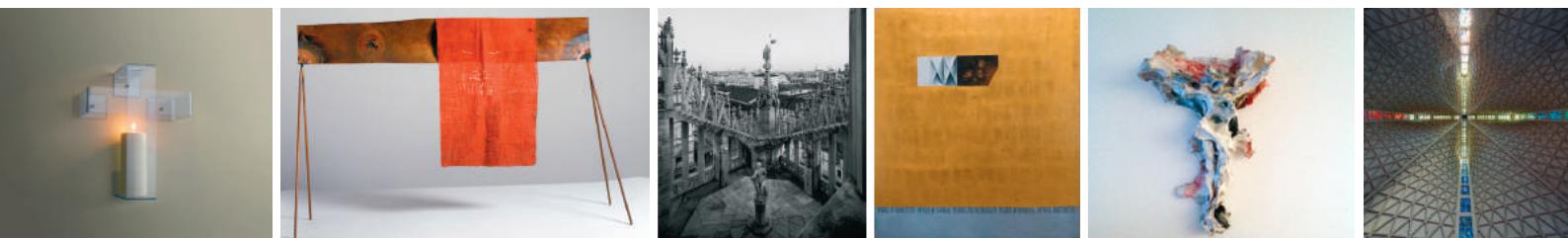
- Visita alla **Mostra DESIGN behind DESIGN** allestita dalla Triennale di Milano e dall'Arcidiocesi di Milano, guidata dal co-curatore della Mostra, arch. Carlo Capponi, direttore dell'Ufficio Beni Culturali della Diocesi.
- Visita guidata alle opere contemporanee della **Cripta** e del **Museo della Chiesa San Fedele**, guidata da Andrea Dall'Asta S.J. e da Francesco Pistocchini, rispettivamente Direttore e Coordinatore del Museo San Fedele.

PROGRAMMA DELLA GIORNATA:

Appuntamento alla Stazione di Gallarate per il treno delle ore 12:52 Mi.P.Gar oppure direttamente al Museo Diocesano, Corso di Porta Ticinese 95, alle ore 14:15.

Terminata la visita, trasferimento con mezzi pubblici alla Chiesa San Fedele.

Conclusione del percorso: ore 18:15



ISCRIZIONI: Per agevolare lo svolgimento dell'iniziativa si chiede di confermare la partecipazione **entro il 28 giugno 2016** inviando una email a cctmg@libero.it segnalando nome e cognome dei partecipanti ed il mezzo per raggiungere Milano.

NUMERO MASSIMO DI PARTECIPANTI: 30

QUOTA DI PARTECIPAZIONE: Euro 15 per persona, comprensiva di ingressi ai musei e visite guidate (costo dei trasporti e dei trasferimenti a carico dei partecipanti)